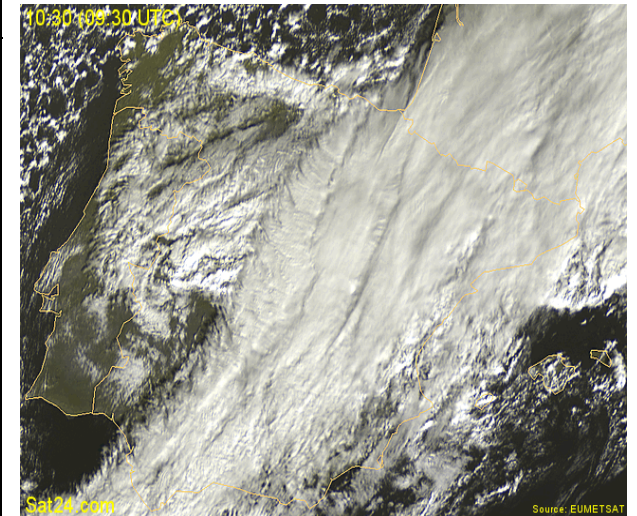
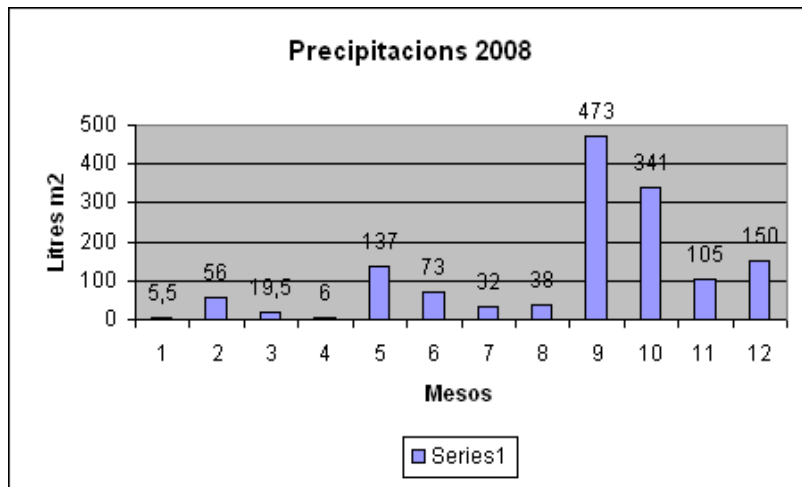


MES	Mitjana		Mitjana		Humitat	Pressió	Precipitació
	T. Màxima	T. Màxima	T. Mínima	T. Mínima			
GENER	18	22,5	8,5	5,5	71	1031,9	5,5
FEBRER	17	21,5	9,5	5	77,1	1032	56
MARÇ	21,9	25,5	11,4	5	67,1	1021,1	19,5
ABRIL	25,5	30,5	14,2	10	67,4	1018	6
MAIG	24,6	29,5	16,6	13,5	73	1017	137
JUNY	27,8	34,5	19,8	15	73,3	1018,2	73
JULIOL	31,5	35	23,5	25	72,5	1014,5	32
AGOST	33,7	39,5	24	20,5	71,5	1011,1	38
SETEMBRE	28,8	35,5	20	15	76,7	1016	473
OCTUBRE	22,2	28	16,1	10	77,9	1024,3	341
NOVEMBRE	22,2	26,5	11	5	74,2	1025,5	105
DESEMBRE	14,3	18,5	8,6	5	74,4	1027,7	150
Total	287,5		183,2		876,1	12257,3	1436
Mitjana	23,9583333		15,2666667		73,0083333	1021,44167	



Imatge del pas del front el setembre de 2008



150

